

ALBA studien månedlig nyhetsbrev nr. 4, (april 2023)

Sykehus i ALBA studien

Per april 2023 har 24 sykehus sagt ja til å være med i ALBA studien (Tabell 1). Gi beskjed til Tesfaye (tesfaye.hordofa.leta@helse-bergen.no) eller Ove (ove.nord.furnes@helse-bergen.no) om dere ønsker å delta i studien så sender vi nødvendig informasjon. Om dere ønsker besøk for å komme i gang med skanning av implantat og elektronisk registrering kan dere kontakte konsulent Mikal Solberg tlf: 97768569. Alle sykehus som deltar kan inkluderes i forfatterlisten til studien. Vi melder inn sykehusene som forskningsansvarlig intitusjon til REK.

Tabell 1: Sykehus som vil delta i ALBA studien og pasient inklusjonsstatus per 30. april 2023

Nr.	Sykehus	Pasient inklusjonsstatus	
		Har startet	Ikke startet
1	Akershus universitetssykehus (Ahus)	X	
2	Ahus Kongsvinger	X	
3	Bærum Sykehus (Bærum)	X	
4	Betanien Hospital (Betanien)	X	
5	Diakonhjemmet sykehus (DHS)		X
6	Haraldsplass Diakonale Sykehus (HDS)	X	
7	Haugesund Sanitetsforenings Revmatismesykehus (Revm.)	X	
8	Haukeland universitetssjukehus (HUS)	X	
9	Helgelandssykehuset Mo i Rana (Helgeland)	X	
10	Kysthospitalet i Hagevik (KIH)	X	
11	Lovisenberg Diakonale Sykehus (LDS)	X	
12	Lærdal sykehus (Lærdal)	X	
13	Martina Hansens Hospital (MHH)	X	
14	Oslo universitetssykehus (OUS), Ullevål St. Olav Hospital	X	
15	- Orkdal	X	
16	- Trondheim	X	
17	Stavanger Universitetssykehus (SUS)	X	
18	Stord sykehus (Stord)		X
19	Sykehuset Innlandet HF – Gjøvik (Gjøvik)	X	
20	Sykehuset Innlandet HF – Lillehammer (Lillehammer)	X	
21	Sykehuset Telemark HF, avd. Skien (Skien)		X
22	Sykehuset Østfold HF/Moss (Moss)	X	
23	Sørlandet sykehus, Kristiansand (Kristiansand)		X
24	Voss sjukehus (Voss)	X	

Statistikk over antall knær inkludert per sykehus

Så langt har **20** sykehus startet med å inkludere pasienter (Tabell 1) og vi håper at alle andre sykehus starter inkludering så snart som mulig. Det er nå inkludert **1998** knær i studien. Fortsatt er det Hagevik, Martina Hansen, Betanien og Ahus som har klart flest inkluderte knær med henholdsvis **537 (27%)**, **536 (27%)**, **320 (16%)** og **161 (8%)** knær (Fig. 1).

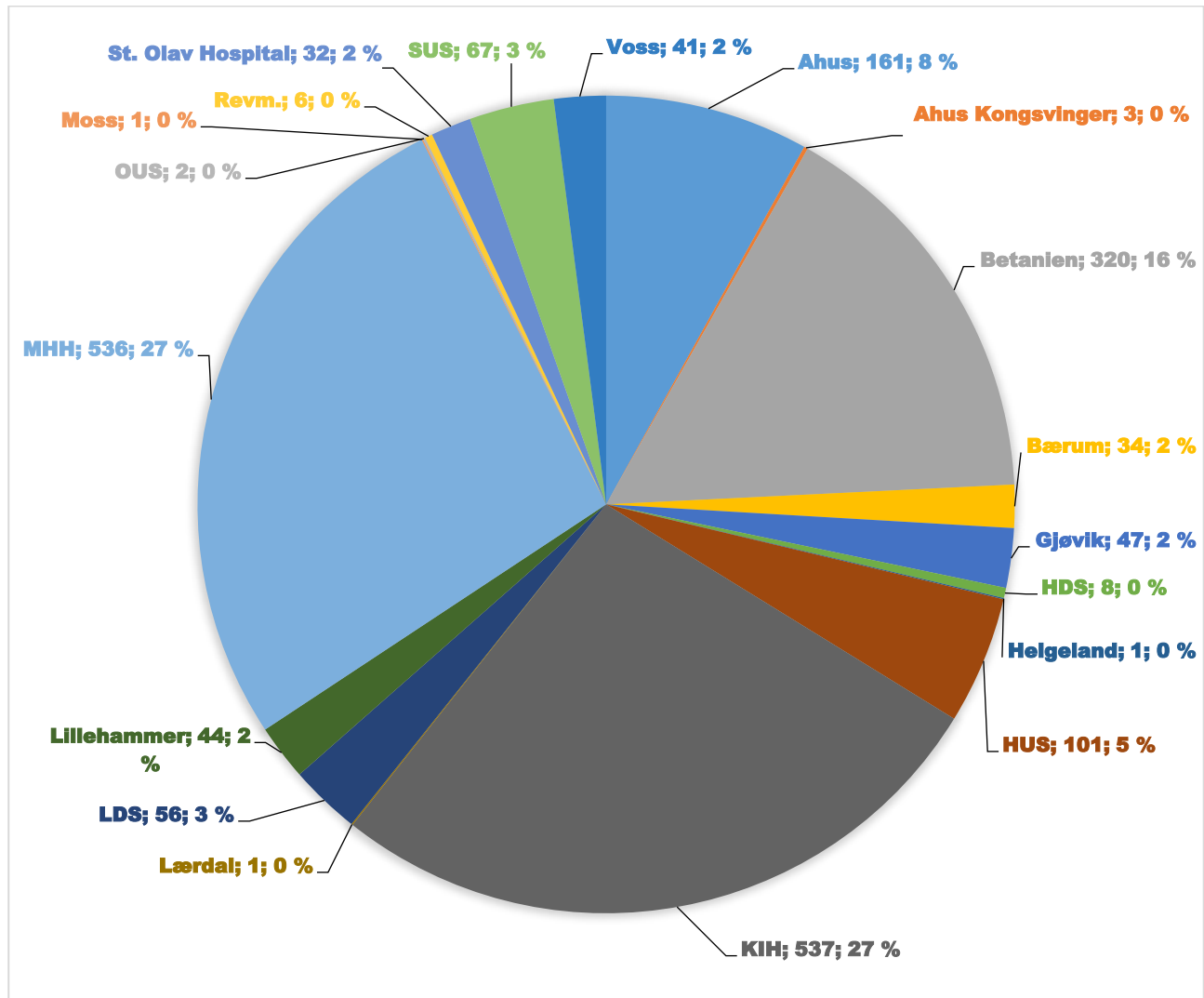


Fig. 1: Antall inkluderte knær i ALBA studien per sykehus fra 14.01.2021-30.04.2023

Statistikk over antall knær inkludert per måned

I april i år ble **61** knær inkludert. Dette viser en reduksjon i forhold til i april i fjor (**85 knær**). På sykehusnivå observerte vi både en økning (f.eks. SUS (0 vs 5) og Voss (0 vs 5)) og reduksjon (f.eks. Ahus (11 vs 8), Betanien (10 vs 5), Hagavik (19 vs 10) og Martina Hansen (24 vs 20)) i inkluderte knær for april 2022 vs. april 2023. Vi håper alle sykehus minner sine leger om å inkludere pasienter. Måle vårt er å inkludere minst 200 knær per måned.

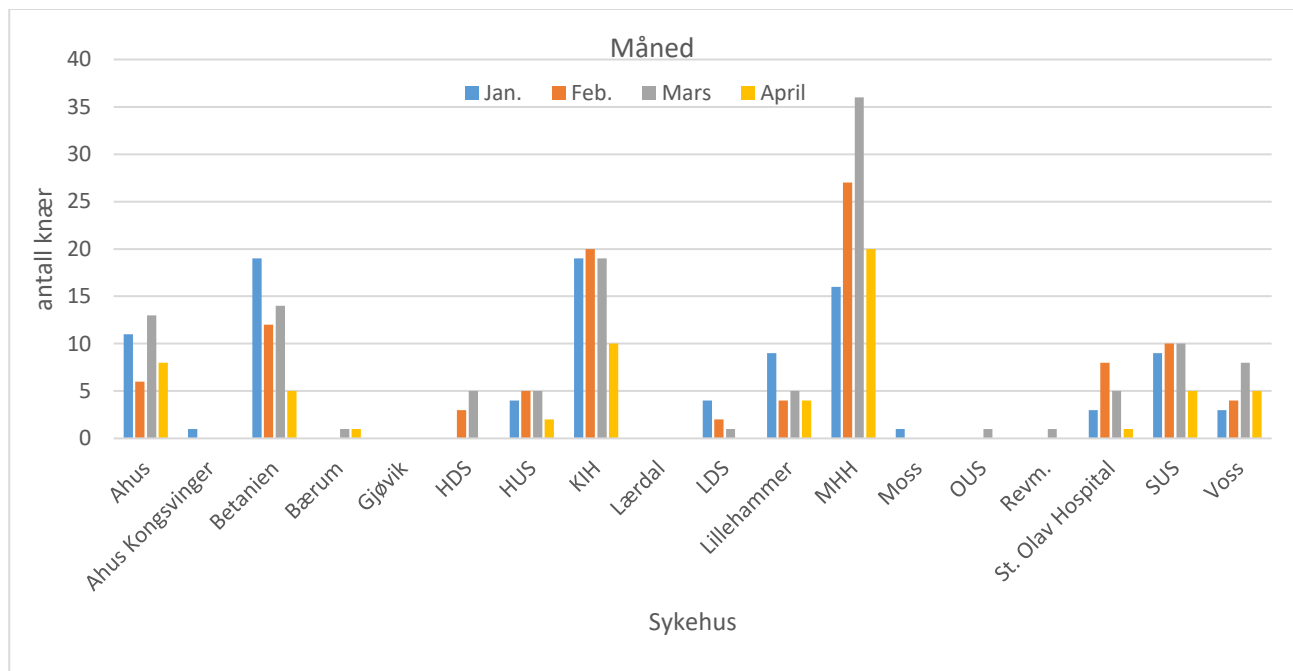


Fig. 2: Oversikt over antall inkluderte pasienter per sykehus per måned i 2023.

Andre interim analyse

Vi skal gjennomføre 2. interimanalyse når 2000 knær er inkludert.

Det er fint om dere videresender dette nyhetsbrevet til de andre ortopediske kirurgene ved eget sykehus😊

Takk for godt samarbeid!

Tesfaye og Ove