

ALBA studien månedlig nyhetsbrev nr. 11 - April 2022

Sykehus i ALBA studien

Til nå har **22 sykehus** sagt ja til å være med ALBA studien (Tabell 1). **Alle sykehus som deltar kan inkluderes i forfatterlisten til studien.** Gi beskjed til Tesfaye (tesfaye.hordofa.leta@helse-bergen.no) og/eller Ove (ove.nord.furnes@helse-bergen.no) om dere ønsker å delta så sender vi nødvendig informasjon.

Tabell 1: Oversikt over sykehus som vil delta i ALBA studien og pasient inklusjonsstatus per 12. April 2022

Nr.	Sykehus	Pasient inklusjonsstatus	
		Har startet	Foreløpig ukjent
1	Akershus universitetssykehus (Ahus)	x	
2	Bærum Sykehus	X	x
3	Betanien Hospital	x	
4	Diakonhjemmet sykehus		x
5	Haraldsplass Diakonale Sykehus		x
6	Haugesund Sanitetsforenings Revmatismesykehus	x	
7	Haukeland universitetssjukehus (HUS)	x	
8	Kysthospitalet i Hagevik	x	
9	Lovisenberg Diakonale Sykehus	x	
10	Lærdal sykehus		x
11	Martina Hansens Hospital	x	
12	Oslo universitetssykehus (OUS), Ullevål		x
13	St. Olav Hospital HF, Orkdal		x
14	St. Olav Hospital HF, Trondheim	X	
15	Stavanger Universitetssykehus (SUS)	X	
16	Stord sykehus		x
17	Sykehuset Innlandet HF - Gjøvik	x	
18	Sykehuset Innlandet HF - Lillehammer	x	
19	Sykehuset Namsos		x
20	Sykehuset Telemark HF, avd. Skien		x
21	Sørlandet sykehus, Kristiansand		x
22	Voss sjukehus	x	

Statistikk over antall pasienter inkludert per sykehus

Så langt har **13 sykehus** startet med å inkludere pasienter. **St. Olav Hospital og SUS** startet med pasient inkluderingen i mars 2022 (Tabell 1) og vi håper at alle andre sykehus setter i gang med inkludering så snart som mulig. Det er **798** pasienter inkludert i studien siden vi startet i januar 2021 til 31.mars 2022. **Hagevik, Martina Hansen og Betanien** har klart flest inkludert med henholdsvis **298, 233 og 139** knær (Fig. 1). Antall inkluderte pasienter per sykehus per måned er også illustrert i Fig. 2. Det var 100 pasienter inkludert i løpet av mars måned. Martina Hansen leder og Hagevik følger med å inkludere flest pasienter på måneds basis (Fig. 2).

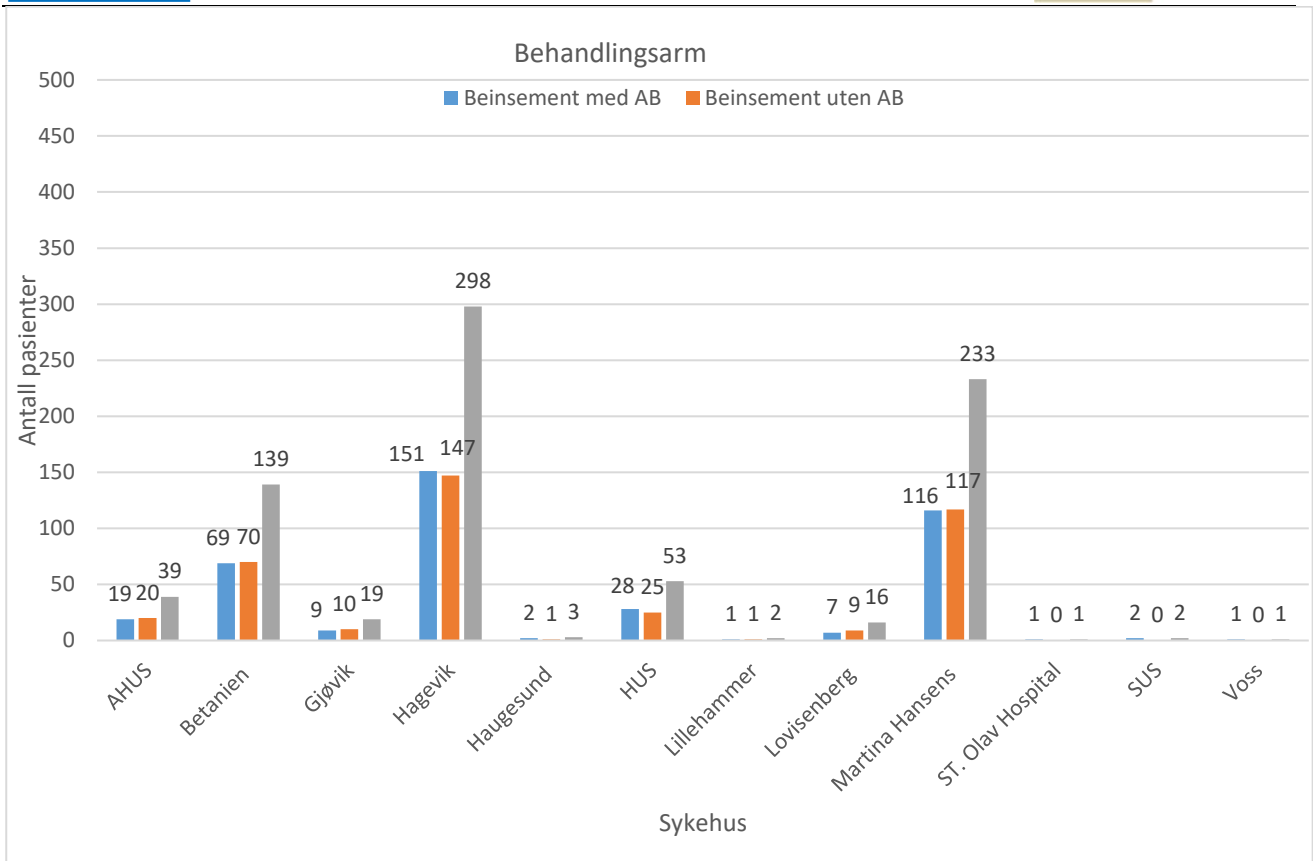


Fig. 1: Oversikt over antall inkluderte pasienter per behandlingsarm per sykehus per 31.03.2022

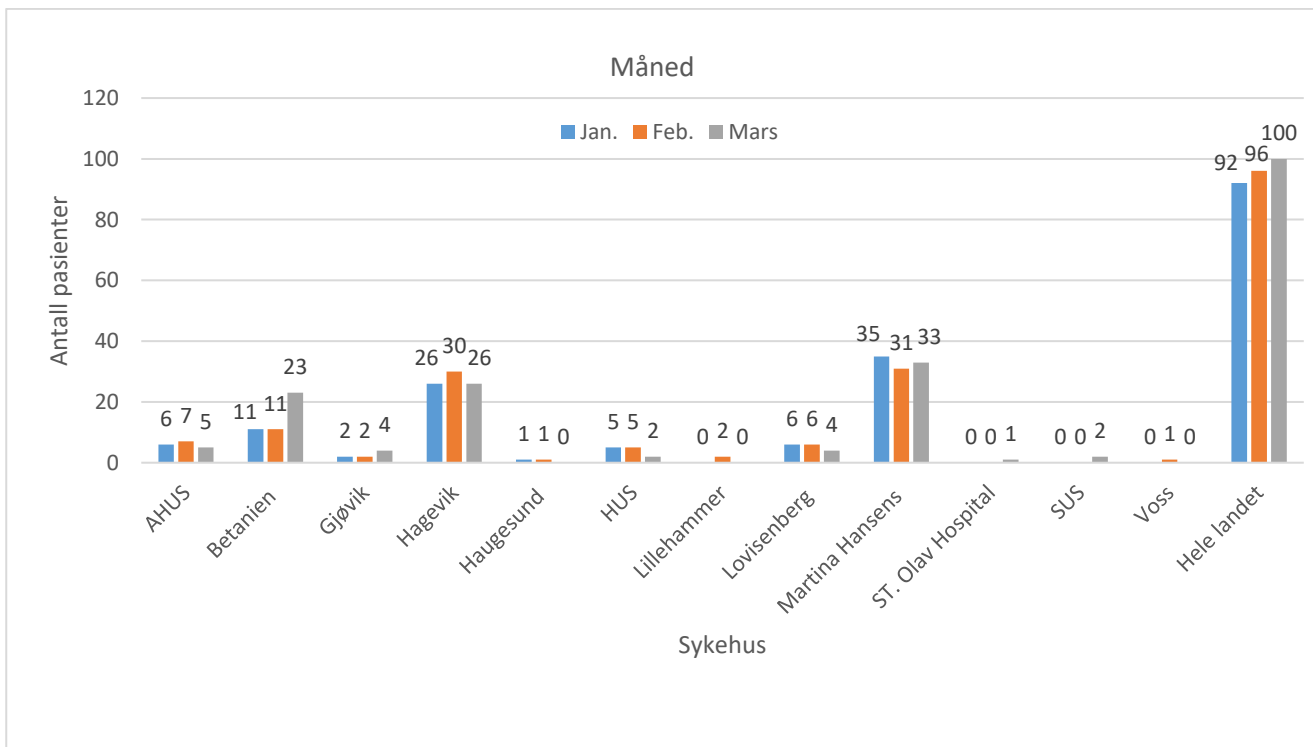


Fig. 2: Oversikt over antall inkluderte pasienter per sykehus per måned i 2022.

Interim (foreløpig) analyse

Ifølge ALBA studieprotokollen skal vi utføre to foreløpig statistisk analyser (Interim analyser); når 1000 og 6000 pasienter blir inkludert. Supert om vi skal klare å inkludere 1000 pasienter innen mai 2022 slik at vi kan gjøre den 1. interim analysen i juni 2022.

Vi setter stor pris på at dere vil delta i denne studien og er glade for alle tilbakemeldinger, positive og negative. Kort sagt ønsker vi å høre fra dere om hvordan det går!

[Det er fint om dere videresender dette nyhetsbrevet til de andre ortopediske kirurgene ved eget sykehus😊](#)

Takk for godt samarbeid!

Tesfaye og Ove