

ALBA studien månedlig nyhetsbrev nr. 3, (mars 2023)

Sykehus i ALBA studien

Per mars 2023 har 25 sykehus sagt ja til å være med i ALBA studien (Tabell 1). Gi beskjed til Tesfaye (tesfaye.hordofa.leta@helse-bergen.no) eller Ove (ove.nord.furnes@helse-bergen.no) om dere ønsker å delta i studien så sender vi nødvendig informasjon. Om dere ønsker besøk for å komme i gang med skanning av implantat og elektronisk registrering kan dere kontakte konsulent Mikal Solberg tlf: 97768569. Alle sykehus som deltar kan inkluderes i forfatterlisten til studien. Vi melder inn sykehusene som forskningsansvarlig intitusjon til REK.

Tabell 1: Sykehus som vil delta i ALBA studien og pasient inklusjonsstatus per 31. mars 2023

Nr.	Sykehus	Pasient inklusjonsstatus	
		Har startet	Ikke startet
1	Akershus universitetssykehus (Ahus)	X	
2	Ahus Kongsvinger	X	
3	Bærum Sykehus (Bærum)	X	
4	Betanien Hospital (Betanien)	X	
5	Diakonhjemmet sykehus (DHS)		X
6	Haraldsplass Diakonale Sykehus (HDS)	X	
7	Haugesund Sanitetsforenings Revmatismesykehus (Revm.)	X	
8	Haukeland universitetssjukehus (HUS)	X	
9	Helglandssykehuset Mo i Rana (Helgeland)	X	
10	Kysthospitalet i Hagevik (KIH)	X	
11	Lovisenberg Diakonale Sykehus (LDS)	X	
12	Lærdal sykehus (Lærdal)	X	
13	Martina Hansens Hospital (MHH)	X	
14	Oslo universitetssykehus (OUS), Ullevål	X	
15	St. Olav Hospital	X	
	- Orkdal	X	
	- Trondheim	X	
18	Stavanger Universitetssykehus (SUS)	X	
19	Stord sykehus (Stord)		X
20	Sykehuset Innlandet HF – Gjøvik (Gjøvik)	X	
21	Sykehuset Innlandet HF – Lillehammer (Lillehammer)	X	
22	Sykehuset Telemark HF, avd. Skien (Skien)		X
23	Sykehuset Østfold HF/Moss (Moss)	X	
24	Sørlandet sykehus, Kristiansand (Kristiansand)		X
25	Voss sjukehus (Voss)	X	

Statistikk over antall pasienter/knær inkludert per sykehus

Så langt har **21** sykehus startet med å inkludere pasienter. **Haraldsplass Diakonale Sykehus (HDS)** startet med pasient inkluderingen i februar 2023 (Tabell 1) og vi håper at alle andre sykehus starter inkludering så snart som mulig. Det er nå inkludert **1926** knær i studien. Fortsatt er det Hagevik, Martina Hansen, Betanien og Ahus som har klart flest inkluderte knær med henholdsvis **520 (27%)**, **516 (27%)**, **315 (16%)** og **151 (8%)** knær (Fig. 1).

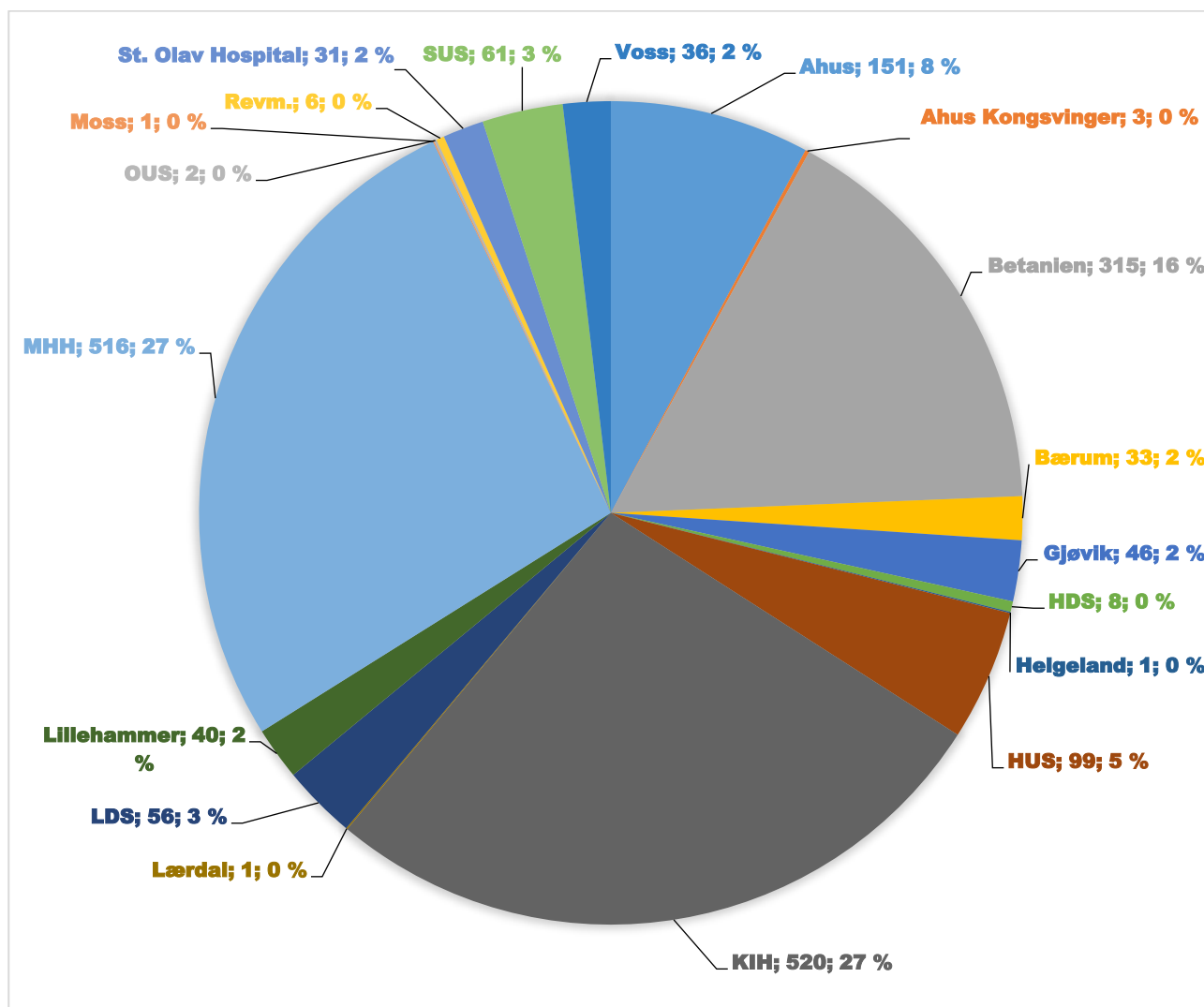


Fig. 1: Antall inkluderte knær i ALBA studien per sykehus fra 14.01.2021-31.03.2023

Statistikk over antall knær inkludert per måned

I mars i år ble **116** knær inkludert. Dette viser en liten økning i forhold til i mars fjor (**110** knær). På sykehusnivå observerte vi både en økning (f.eks. Ahus (5 vs 12) og SUS (2 vs 9)) og reduksjon (f.eks. Hagavik (31 vs 13) og Betanien (24 vs 14)) i inkluderte kne henholdvis for mars 2022 vs mars 2023. Vi håper alle sykehus minner sine leger om å inkludere pasienter. Måle vårt er å inkludere minst 200 knær per måned.

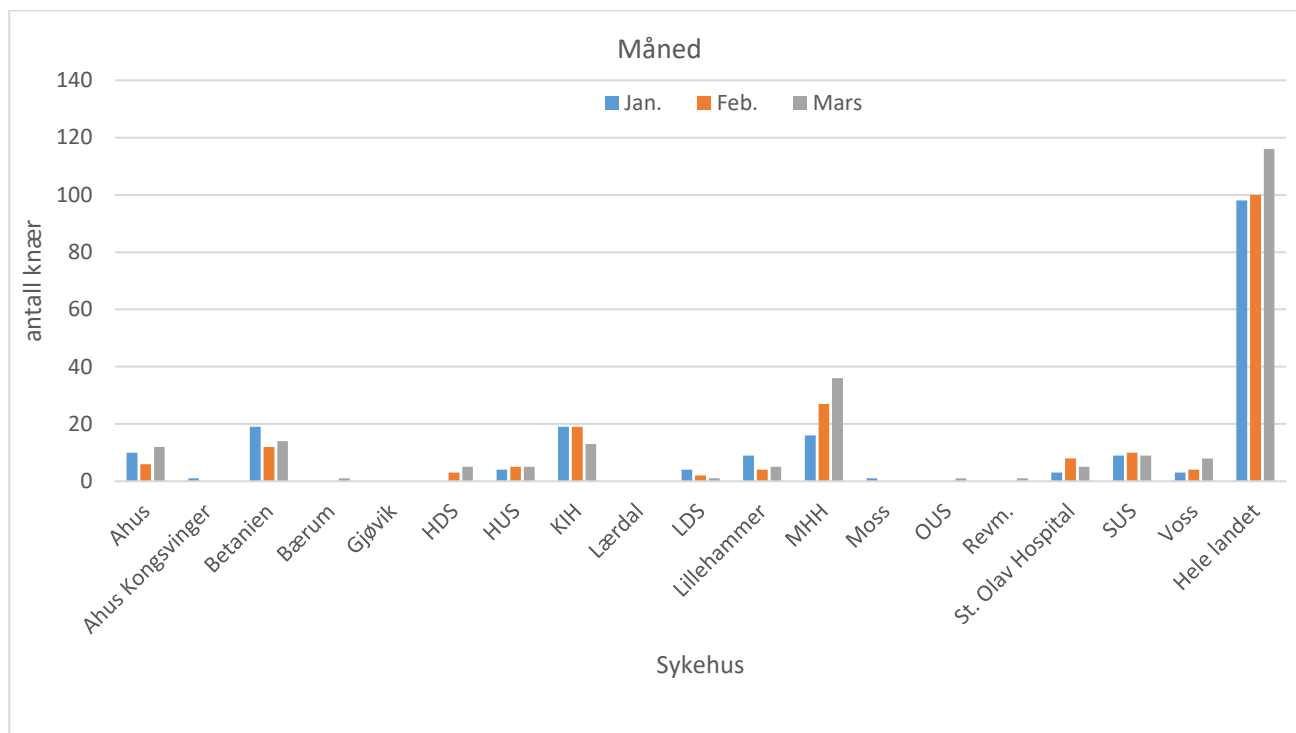


Fig. 2: Oversikt over antall inkluderte pasienter per sykehus per måned i 2023.

Andre interim analyse

Vi skal gjennomføre 2. interimanalyse når 2000 knær er inkludert. Det ville være flott om vi klarer å inkludere så mange knær som mulig iløpet av april. Da kan vi gjøre interimanalysen iløpet av mai 2023.

Det er fint om dere videresender dette nyhetsbrevet til de andre ortopediske kirurgene ved eget sykehus😊

Takk for godt samarbeid og vi ønsker dere alle en god påskeferie!

Tesfaye og Ove