

ALBA studien månedlig nyhetsbrev nr. 15, november-desember 2022

Sykehus i ALBA studien

Per desember har 24 sykehus sagt ja til å være med i ALBA studien (Tabell 1). Gi beskjed til Tesfaye (tesfaye.hordofa.leta@helse-bergen.no) eller Ove (ove.nord.furnes@helse-bergen.no) om dere ønsker å delta i studien så sender vi nødvendig informasjon. Om dere ønsker besøk for å komme i gang med skanning av implantat og elektronisk registrering kan dere kontakte konsulent Mikal Solberg tlf: 97768569. Alle sykehus som deltar kan inkluderes i forfatterlisten til studien.

Tabell 1: Sykehus som vil delta i ALBA studien og pasient inklusjonsstatus per 22. desember 2022

Nr.	Sykehus	Pasient inklusjonsstatus	
		Har startet	Ikke startet
1	Akershus universitetssykehus (AHUS)	X	
2	Akershus Universitetssykehus HF/AHUS Kongsvinger	X	
3	Bærum Sykehus (Bærum)	X	
4	Betanien Hospital (Betanien)	X	
5	Diakonhjemmet sykehus (DHS)		X
6	Haraldsplass Diakonale Sykehus (HDS)		X
7	Haugesund Sanitetsforenings Revmatismesykehus (Revm.)	X	
8	Haukeland universitetssjukehus (HUS)	X	
9	Helglandssykehuset HF/ Mo i Rana (Helgeland)	X	
10	Kysthospitalet i Hagevik (KHH)	X	
11	Lovisenberg Diakonale Sykehus (LDS)	X	
12	Lærdal sykehus (LS)		X
13	Martina Hansens Hospital (MHH)	X	
14	Oslo universitetssykehus (OUS), Ullevål		X
15	St. Olav Hospital HF, Orkdal (Orkdal)	X	
16	St. Olav Hospital HF, Røros (Røros)	X	
17	St. Olav Hospital HF, Trondheim (Trondheim)	X	
18	Stavanger Universitetssykehus (SUS)	X	
19	Stord sykehus (Stord)		X
20	Sykehuset Innlandet HF – Gjøvik (Gjøvik)	X	
21	Sykehuset Innlandet HF – Lillehammer (Lillehammer)	X	
22	Sykehuset Telemark HF, avd. Skien (Skjen)		X
23	Sørlandet sykehus, Kristiansand (Kristiansand)		X
24	Voss sjukehus (Voss)	X	

Statistikk over antall pasienter/knær inkludert per sykehus

Så langt har **17** sykehus startet med å inkludere pasienter (Tabell 1) og vi håper at alle andre sykehus starter inkludering så snart som mulig. Det er nå inkludert **1585** knær i studien siden vi startet i januar 2021 og av disse er **1061** knær inkludert i 2022. Hagevik, Martina Hansen, Betanien og AHUS har klart flest inkluderte med henholdsvis **456**, **436**, **270** og **121** knær over en 2 års periode (Fig. 1). Martina Hansen tok første plass ved å inkludere mest i 2022 med **302** knær, tusen takk for super innsats.

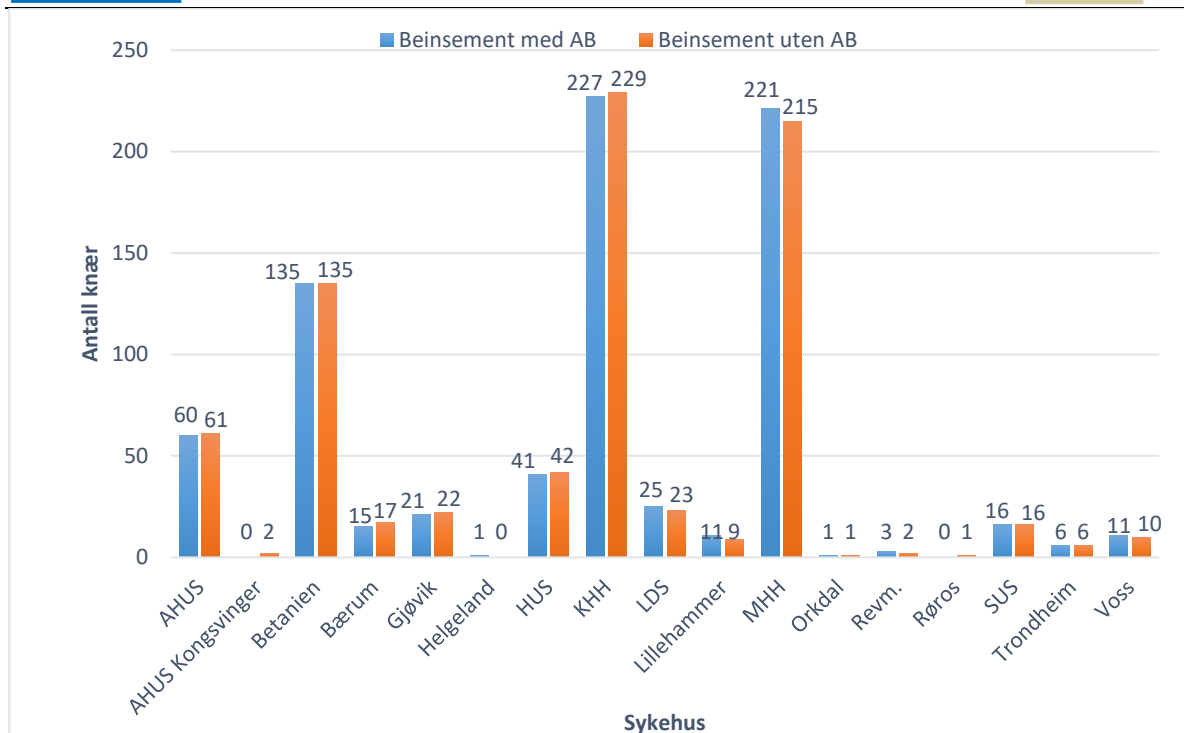


Fig. 1: Antall inkluderte knær i ALBA studien per sykehus fra 14.01.2021-22.12.2022

Statistikk over antall knær inkludert per måned per sykehus

Antall inkluderte knær per sykehus per måned er illustrert i Fig. 2. På landsbasis hittil i år ble **111** knær inkludert i november. Dette viser en økning i forhold til i fjor (**99** knær). På sykehusnivå observerte vi både en økning (f.eks. Betanien og AHUS), og en reduksjon i inkluderte kne (f.eks. Hagavik og Martina Hansen).

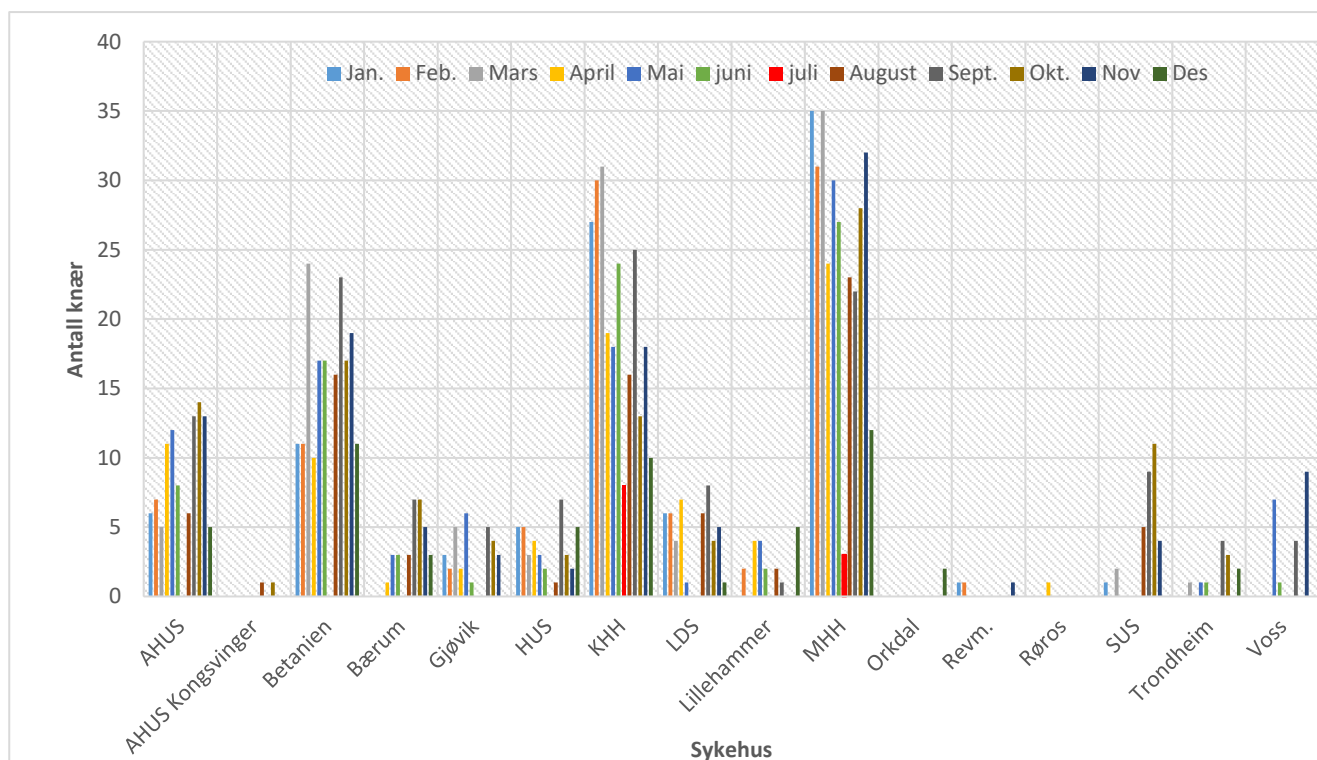


Fig. 2: Oversikt over antall inkluderte knær per sykehus per måned i 2022.

Statistikk over antall knær inkludert per måned i år 2021 vs 2022

Generalt er det en økning i antall inkluderte knær per måned i 2022 når vi sammenligner med 2021 (Fig. 3). Ti av de 17 sykehusene som har kommet i gang med inkluderingen, startet i 2022. Dette er sannsynligvis forklaringen her. November var den mnd med høyest antall (n=99) inkludert knær i 2021, mens september var den mnd med flest (n=128) inkluderte knær i 2022. For å unngå at vi holder på i for mange år med studien bør vi opp i over 200 inkluderte kne per måned. Vi ber dere derfor igjen om å minne kollegaer på å inkludere pasienter.

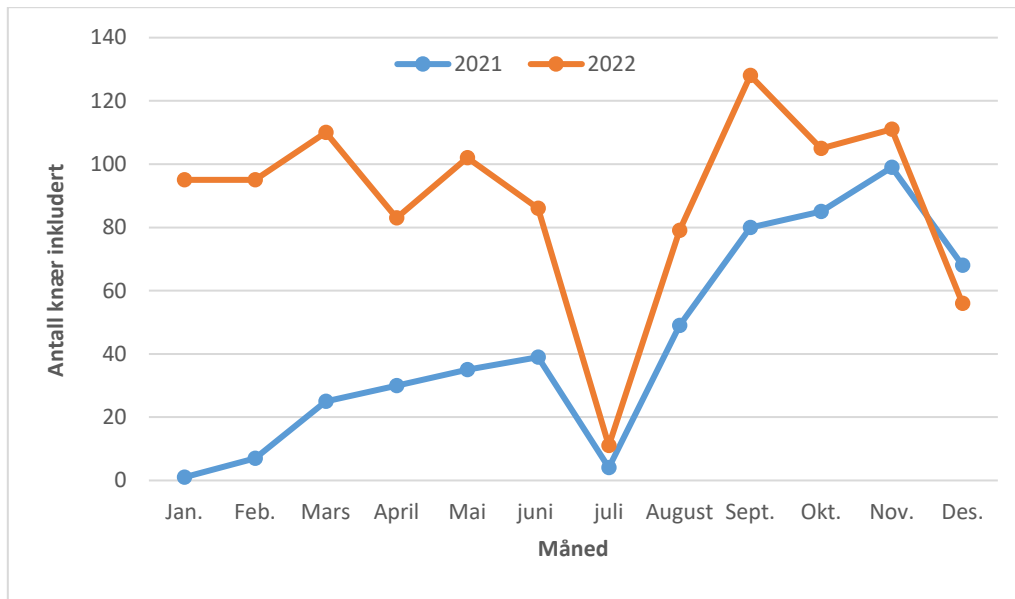


Fig. 3: Antall inkluderte knær per måned i 2021 vs 2022.

ALBA studien teams møte/seminar nr. 3

Vi planlegger å ha ALBA studiemøte via Teams den 15. februar 2023 fra kl. 14-16. Fint om du kan notere datoen i kalenderen din. Innkalling og program kommer i løpet andre uken i januar 2023.

Det er fint om dere videresender dette nyhetsbrevet til de andre ortopediske kirurgene ved eget sykehus😊

Vi ønsker dere riktig god jul og godt nytt år og takke for super innsats!

Tesfaye og Ove